



"L'impossible recule toujours quand on marche vers lui."

A. de Saint-Exupéry



LE MOT DU PRÉSIDENT



Amis Lions, Chevaliers LIDER,
Depuis bientôt quinze ans ensemble, nous osons et ensemble, nous construisons une action de santé publique d'envergure aujourd'hui nationale.

... Ensemble, nous osons !

- Déjà plus de 575 000 adultes testés partout en France métropolitaine et ultramarine et parmi eux, plus de 26 000 personnes repérées à risque de diabète.
- Face au million de diabétiques qui s'ignorent dans notre pays, 37 nouveaux Clubs Lions ont rejoint en 2022 les 600 déjà engagés dans les campagnes précédentes. Des bénévoles enthousiastes, toujours plus nombreux et déterminés à surfer la vague du diabète méconnu, du moment que les conditions sanitaires le permettent.

... **Ensemble nous construisons**, en nous appuyant sur :

- un **protocole de dépistage qui s'est enrichi** depuis deux ans pour une meilleure information du

public (glycémie capillaire + score Findrisc) et pour valoriser nos résultats, sous réserve que chacun en saisisse l'enjeu rappelé régulièrement dans nos publications.

• **un groupe de partenaires motivés** par des actions de prévention, à l'image des journées expérimentales mises en place en novembre dans le Nord avec Intermarché et les laboratoires Roche, des opérations de sensibilisation déjà réalisées ou prévues à Paris (Congrès AFD, UFSBD, Foire de Paris - cf p. 8 et 13) ou des incitations au dépistage attendues dans toutes les régions de France, même les plus reculées, grâce au partenariat national espéré avec l'Association des Maires de France.

Grâce à vous toutes et tous, acteurs de notre croisade, le cœur de LIDER Diabète ne cessera jamais de battre.

Alors en 2023, ensemble, osons toujours et construisons encore !

Fier d'être votre ami, je vous souhaite un Noël lumineux et une année 2023 pleine de santé, de réussite et de bonheur.

Albert Misseri
Président Fondateur de LIDER Diabète



SOMMAIRE

Le Mot du Président	1
Le Mot de la Rédaction	3
Le Mot du Comité Scientifique	3
Nouvelles du diabète	
Le Freestyle Libre à l'honneur	4
11 ^{ème} Semaine Nationale Prévention diabète	4
Diabète, ça marche !	4
Journée Mondiale du diabète	4
Congrès F.I.D. 2022	5
Congrès S.F.D. 2023	5
Diabète et P.O.C.	5
Diabète : ces complications dont on parle peu.	5-6
Nouvelles de LIDER Diabète	
LD et les édiles de la République	7
LD et Roche Diabetes Care	7
Les Chevaliers LIDER ont du talent	7
A.G.O. LIDER 2022	7-8
Campagne LIDER 2023	
Le point à mi-parcours	9 -11
Sites et dons depuis le 1 ^{er} juillet 2022	13-14
Lu pour vous	
Faites votre glucose révolution	12

LE MOT DE LA RÉDACTION

Avec 125 sites de dépistage partout en France métropolitaine et ultramarine, la croisade 2023 enregistre un nombre de sites record pour un premier semestre au cours duquel les Districts Centre-Ouest, Sud et les Caraïbes sont en première ligne, la Martinique et Saint-Martin rejoignant pour la première fois la Guyane et la Guadeloupe. En voiture, en bus ou même en pirogue (p.10), tous

les moyens sont bons pour transporter les Chevaliers LIDER au plus près du public et lui offrir une information aussi complète que possible sur le diabète et les risques encourus à le méconnaître. Idée cadeau pour vos agapes de fin d'année : quel que soit votre péché mignon, découvrez en page 12 comment craquer sans culpabiliser. Bonne lecture et joyeuses fêtes !

LE MOT DU COMITÉ SCIENTIFIQUE

Depuis 2021, le **FINDRISC**, ce **calculateur de risque de développer un diabète de type 2 dans les dix ans à suivre**, est venu compléter la panoplie du dépisteur LIDER pour lui permettre d'accomplir au mieux l'essentiel de sa mission : **INFORMER**.

Ce questionnaire, simple à remplir, peine toujours à trouver sa place sur les sites LIDER et se heurte encore trop souvent à "la routine, servante des habitudes".

Dans un souci constant de qualité, le Comité Scientifique souhaite rappeler à chaque responsable de site, qu'il soit médecin ou non, que le FINDRISC, au contraire de la glycémie capillaire (GC), est un critère indiscutable d'appréciation du risque diabétique et par ricochet, de la qualité de l'action LIDER aux yeux du monde médical.

En 2023, les dépistages seront plus que jamais d'actualité si le contexte sanitaire nous y autorise. **Le message à délivrer** sur tous les sites LIDER sera clairement « **2 gestes pour 1 test** » à l'image de l'illustration ci-dessous,



Pour chaque visiteur,
une **GLYCÉMIE CAPILLAIRE**, c'est **savoir aujourd'hui**,
un **FINDRISC**, c'est **savoir pour demain !**

En suivant soigneusement le protocole LIDER et en saisissant consciencieusement dans l'application LD

tous les résultats des testés HL (GC et score Findrisc), offrons à l'action LIDER l'occasion de **démontrer que le couplage GC Hors Limite/Score Findrisc > 12 est un signal d'alarme des plus pertinents dans le dépistage de la maladie.**

En 2023, LIDER Diabète souhaite relever également un nouveau défi.
« *Nous sommes chez nous partout où nous servons !* »



déclarait en juillet dernier Bryan Sheehan, Président International 2022-2023 du Lions Clubs International.

Aussi, avec l'aide de tous ses Chevaliers, Lions dans la Cité, et **sans qu'il soit obligatoire d'y associer un dépistage**, LIDER Diabète aimerait **mettre le FINDRISC à la disposition de chaque français qui le désire**, en allant à sa rencontre sur tous ses lieux de vie – commerces, salles de spectacle, événements sportifs ou culturels, etc.



De cette façon, **avec la glycémie capillaire et un FINDRISC sur site et hors site**, les Chevaliers LIDER resteront ces **irremplaçables lanceurs d'alerte** appréciés pour la qualité de leur Service dans la cadre de croisades dont le succès ne fait pas débat.

NOUVELLES DU DIABÈTE

▣ 19-23 septembre Freestyle Libre à l'honneur.

« **L'utilisation du Freestyle Libre contribue à réduire les complications aiguës du diabète chez le patient DT2 traité par insuline basale¹, menant ainsi à une chute de 67% du nombre d'hospitalisations** »

Telle est la conclusion d'une étude française (Pr Riveline) sur le système de mesure en continu du glucose proposé par les laboratoires ABBOTT, étude présentée à Stockholm (Suède) à l'occasion de la 58^{ème} réunion annuelle de l'EASD (European Association for the Study of Diabetes) et publiée dans le Journal of Diabetes Technology/Therapeutics.



¹ 75% de moins de complications liées à l'acidocétose et 44% de moins d'hypoglycémies graves.

▣ 23-30 septembre 11^{ème} Semaine Nationale de Prévention du diabète.

Fin septembre, la Fédération Française des Diabétiques renouvelait pour la onzième année consécutive sa semaine nationale de prévention du diabète.



En menant des actions au niveau national et local pour partager les connaissances autour du diabète et sensibiliser les personnes à risque, la campagne était axée plus particulièrement cette année sur l'implication des pharmaciens et sur le tabagisme, facteur de risque associé au développement d'un DT2.

1- L'implication des pharmaciens

Parce qu'ils connaissent très bien leurs patients et qu'ils ont toutes les informations en main pour identifier les publics cibles, les pharmaciens d'officine ont un rôle majeur à jouer dans la campagne de dépistage.

Ils ont ainsi été invités à repérer les personnes à haut risque de DT2 et à réaliser avec eux un test Findrisc.

2- Tabagisme et DT2.

Les études épidémiologiques sont sans appel : il existe un lien très clair entre tabagisme, actif ou passif, et risque de DT2.



DT2. C'est pourquoi la Fédération Française des Diabétiques a saisi l'occasion cette année pour informer et sensibiliser les populations exposées.

▣ 15 octobre Diabète, ça marche !

Parce que la marche est l'une des activités les plus efficaces pour prévenir et même combattre le diabète, les laboratoires ABBOTT ont lancé un projet baptisé « Diabète, ça marche ».

Pour sa 1^{ère} édition, avec de nombreux partenaires dont LIDER Diabète, cette manifestation invitait les personnes sédentaires concernées par le diabète et leurs proches, à venir marcher chaque mois et se rencontrer dans un parc de leur ville pour échanger, partager une activité physique douce - balade, atelier gym (pilates, yoga ...) ou s'informer auprès d'un professionnel de santé ou un responsable d'association sur les bonnes pratiques pour mieux gérer son diabète au quotidien.

Trois dates ont ainsi initié cette manifestation sur Paris, au Parc Montsouris (15 octobre, 13 novembre et 11 décembre) ... une **opération-test** appelée à se développer dans différentes régions en 2023.

DIABÈTE ÇA MARCHÉ !
Retrouvez-nous au Parc Montsouris pour vous initier à une activité physique, faire de jolies rencontres et échanger avec des personnes qui vous ressemblent !
À votre rythme, mais tous ensemble ! Alors, on compte sur vous ?

15 OCTOBRE, 13 NOVEMBRE ET 11 DÉCEMBRE 2022
10H30 À 12H AU PARC MONTSOURIS
Entrée proche du RER B - 24 Boulevard Jourdan, 75014 Paris

Une marche ensemble
Un atelier facilité d'effort de 15 minutes - yoga, pilates ou étirements
Des échanges entre vous, mais aussi avec un professionnel de santé et un responsable d'association !

Plus d'infos en scannant le QR code ou sur www.FreeStyleDiabete.fr/diabeteacamarche
Inscrivez-vous à notre Newsletter pour être averti des prochaines rencontres proches de chez-vous.

Avec le soutien de : LIDER Diabète, CNAU, Diabète & Créste

▣ 14 novembre Journée Mondiale du Diabète

Née en 1991, symbole d'une mobilisation collective dans 160 pays, la JMD est une campagne mondiale destinée à mieux faire connaître le diabète, sa prise en charge et surtout les moyens de le prévenir.



Journée Mondiale du Diabète

RÉPONDRE AUX BESOINS DE millions de visages

En France, plus de 4 millions de personnes vivent avec un diabète.

Dans le monde, 1 adulte sur 10 est atteint de diabète ! (Source Atlas IDF 2021)

Professionnels de santé et grand public doivent prendre conscience de l'importance de l'éducation des diabétiques et de la prévention pour identifier les risques au plus tôt, les prévenir et les maîtriser.

▣ 5-8 décembre Congrès 2022 de la FID.

Le slogan 2022 du congrès de la Fédération Internationale du Diabète :

« **Façonner l'avenir du diabète** ».

Ce congrès organisé à Lisbonne et Online, est un forum unique d'échange de connaissances, réunissant un réseau mondial de professionnels de la santé, de défenseurs et de personnes vivant avec le diabète.

Au programme, de nombreux sujets axés sur :

- la science fondamentale et la biologie du diabète.
- le développement et l'application de nouvelles thérapies et technologies.
- les dernières informations issues d'essais cliniques.
- le fardeau du diabète et de ses complications dans les populations du monde entier.
- la prévention du diabète de type 2.
- les questions de politique et de plaidoyer, essentielles pour lutter contre cette pandémie.
- les questions relatives aux femmes et à la voix des personnes atteintes de diabète.



▣ 21-24 mars 2023 Congrès de la Société Francophone du diabète.

Le congrès 2023 de la Société Francophone du Diabète aura lieu du 21 au 24 mars 2023, au Parc des expositions de Montpellier sous la Présidence du Pr Eric Renard.

Objectif affiché : couvrir tous les aspects de la diabétologie moderne, depuis les fondamentaux jusqu'à la pratique clinique, réservant une grande place aux innovations thérapeutiques, technologiques et à l'e-santé.



▣ Diabète et P.O.C : pour une biologie délocalisée avec l'analyseur AFINION 2.



Fruit de la recherche ABBOTT, l'Afinion 2 est une plateforme multi-test automatisée, rapide et compacte, qui permet d'obtenir des **résultats biologiques pertinents** en POC*.

(Point Of Care=au plus proche du patient).

Ainsi, lors d'une consultation, des résultats aussi précis qu'en laboratoire, sont fournis en quelques minutes :

- à partir d'un simple micro-prélèvement capillaire (goutte de sang au bout du doigt), **pour 2 constantes biologiques bien connues des diabétiques** comme l'HbA1C* ou le panel lipidique.

- ou à partir d'un échantillon d'urine pour la mesure de l'ACR**.

Ce nouvel outil a pour vocation de faciliter une décision thérapeutique rapide et adaptée.

***HbA1C** : Hémoglobine glyquée, reflet de l'équilibre glycémique sur les trois derniers mois.

***Panel lipidique** : Cholestérol total, HDL, LDL, Triglycérides.

****ACR** : Albumine Créatinine Ratio, détecte une micro-albuminurie, premier signe biologique d'une défaillance rénale.

▣ Diabète : ces complications à long terme dont on parle peu.

Longtemps silencieuses, les complications du diabète sont liées à l'atteinte des nerfs et des vaisseaux sanguins après plusieurs années de diabète mal ou pas équilibré.

Qu'il s'agisse d'une atteinte vasculaire (athérosclérose) des gros vaisseaux (macroangiopathie¹), des petits vaisseaux (microangiopathie²) ou d'une atteinte du système nerveux (neuropathie³), **5 organes** sont le plus souvent décrits comme **susceptibles de complications chroniques sévères** :

- **le rein** (néphropathie², 1^{ère} cause de dialyse).

- **les yeux** (rétinopathie², 1^{ère} cause de cécité avant 65 ans).

- **le cœur** (infarctus¹).

- **les vaisseaux sanguins** (HTA¹, AVC¹, AOMI¹).

- **les nerfs** (troubles des mains et des pieds³ avec plus de 8000 amputations aux membres inférieurs).

Sans être exhaustif, le diabète mal équilibré favorise :

- **une sensibilité aux infections** (urinaires, dentaires, cutanées...).

- **un processus de cicatrisation ralenti.**

Il peut aussi toucher d'autres parties du corps ou d'autres fonctions, avec des complications souvent moins bruyantes mais tout aussi invalidantes :

- **les dents et leur tissu de soutien, le parodonte.**

Les complications dentaires sont souvent sous-estimées. Un diabétique doit veiller à toujours conserver une bonne hygiène buccodentaire et réaliser régulièrement un bilan parodontal pour réduire son risque plus élevé de caries et de maladie parodontale.

Plus sensible à l'infection, il est plus exposé à la *gingivite*, inflammation gingivale dont l'évolution, sans traitement, peut aboutir à une *parodontite*, maladie infectieuse qui détruit les tissus de soutien des dents (os, ligaments alvéolaires) avec pour conséquence des mobilités et des pertes dentaires.



Parce qu'elle concerne *1 patient diabétique sur 2*, la *maladie parodontale* est souvent considérée comme la *6^{ème} complication du diabète*.

- le sommeil.

Les troubles du sommeil (insomnie, hypersomnie), le syndrome des jambes sans repos, ou les apnées du sommeil (SAHOS) peuvent être des effets du diabète ou avoir des effets sur lui.



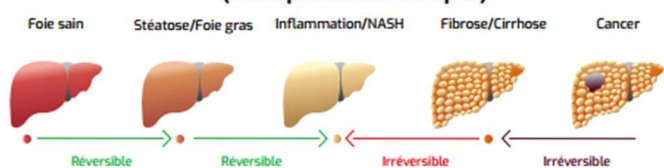
Un mauvais sommeil pèse sur l'équilibre glycémique, accroît le risque de développer un diabète chez des personnes prédisposées et peut aggraver un diabète existant.

- **la sexualité** (mycoses, sécheresse vaginale, prostatite, dysfonction érectile, baisse de la libido...).

- le foie.

Un patient DT2 sédentaire et amateur de « malbouffe », accumulant de la graisse dans les cellules de son foie, développera souvent la « *maladie du foie gras* » (non liée à l'alcool) encore appelée « *maladie du soda* ».

Maladies du foie liées à une mauvaise alimentation (stéatopathies métaboliques)



On parle de stéatose hépatique qui peut évoluer vers une fibrose, voire une cirrhose.



Ensemble, faisons reculer le diabète !

NOUVELLES DE LIDER Diabète

▣ LIDER Diabète et les édiles de la République.

En 2022, les Lions de LIDER Diabète étaient présents aux côtés des élus des Alpes Maritimes et du Var, le 13 octobre à Nice (72/11), et le 3 novembre à Draguignan (111/17) dans le cadre de leur Salon annuel des Communes et Intercommunalités... une occasion pour les Chevaliers LIDER de dépister 183 des congressistes présents et d'en alerter 28 d'un risque face au diabète.



Nice

Draguignan

▣ LIDER Diabète et ROCHE Diabetes Care.

Main dans la main pour une campagne de sensibilisation /dépistage du diabète :

- au **4ème Salon Sud des Seniors**, le 18 et 19 novembre à Marseille et



- dans **4 Intermarchés des Hauts-de-France**, le 19 novembre : Mouy, Bertheaucourt, Gamaches et Somain (plus de détails page 11).

▣ Les Chevaliers LIDER ont du talent.

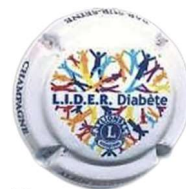
LIDER Diabète tient à saluer **quelques idées originales** développées au profit de l'association :

- pour les passionnés d'aiguille et de couleur : **un sac brodé**, proposé en tombola au congrès d'automne 2022 en Normandie.

Cette création est l'œuvre de Brigitte Gallais du LC Caen Normandie Culture et Passions.



- pour les placomusophiles : une **capsule LIDER Diabète** proposée par le LC Bar-sur-Seine à l'occasion de « La Route du Champagne en fête » fin juillet et sur divers événements Lions dans l'année. (montant des dons respectifs en page 12).



- pour les gourmets, une **vente de soupes de Chefs** (500 l) en décembre en Normandie, au profit de l'association.



« 500 litres de soupes variées pour dépister le diabète » avec le LC Caen Léopards.

▣ 5 novembre Assemblée Générale Ordinaire.

70 Chevaliers LIDER, Lions ou pas, se sont réunis dans l'enceinte de l'Hôtel Van der Valk à Saint-Aygulf (Var) pour une A.G.O. aussi sérieuse que conviviale.



De la **matinée Formation/Information**, on retiendra particulièrement:

• quelques interventions

▣ « **Peut-on concilier diabète et équilibre de vie ?** »

Dans une exposé magistral, **Jérôme Trublet**, 49 ans, infirmier en charge de l'HDJ Sport et Diabète au CHU Cochin (Paris), sportif confirmé (marathons, ultratrails) et diabétique depuis plus de 40 ans, nous démontre comment les sports sont presque tous accessibles aux personnes vivant avec un diabète

(course à pied, tennis, danse, karaté, équitation, marathon, plongée, golf, yoga...) et nous fait partager son expertise dans l'utilisation des capteurs de glycémie en continu et des pompes à insuline dotées d'intelligence artificielle.



« Mon diabète ne savait pas que c'était impossible... alors nous l'avons couru. »

□ « Les 3 vies du FINDRISC ».

Une présentation de **Jean-Marc Saint-Zéby**, Délégué LIDER Normandie du LC Caen Léopards, sur l'ambition de LIDER Diabète en 2023 : fournir à chaque français qui le souhaite, grâce au réseau des Chevaliers du diabète, la possibilité de connaître son risque de développer la maladie avant dix ans, avec un questionnaire **Findrisc** distribué **sur site et hors site** (voir page 3 Mot du Comité Scientifique).

□ « À propos d'une complication : le pied diabétique ».



8000 amputations par an aux membres inférieurs, liées au diabète... plus qu'un chiffre c'est une réalité effrayante que nous présente **Mario Ruben Sanguina**, chirurgien orthopédiste et Lion du Club Clermont-en-Beauvaisis, à travers un diaporama retraçant la genèse du « *pied diabétique* » et les moyens de le prévenir.



□ « Retrouver une qualité de vie grâce à une double greffe rein/pancréas, c'est possible ! »



Un témoignage plein d'espoir de **Moé Djovani**, 67 ans, diagnostiqué DT1 à l'âge de 30 ans.

Pendant vingt ans, il vit grâce à 4 injections quotidiennes d'insuline jusqu'au jour où, atteint d'une insuffisance rénale avancée, lui sera

proposée à titre expérimental une double greffe rein-pancréas. L'intervention est un succès. Depuis ce jour, le diabète a disparu. Désormais, avec trois reins, deux pancréas et une seule contrainte, la médication antirejet, l'homme savoure chaque seconde (sport, alimentation vertueuse), **animé du « plus grand des respects pour tous les donateurs d'organes »**.

□ « Développer le dépistage à Paris ».

Tel est l'objectif que s'est fixé **Jacques Bessade**, chirurgien-dentiste, Lion du LC Paris Monceau Grande Armée et Délégué LIDER Diabète IDF Paris. Un challenge ambitieux avec :

- une croisade 2022 déjà remarquable : 6 campagnes de dépistage dans la capitale et 2 manifestations dans le monde dentaire (Entretiens de Garancière en septembre et Congrès de l'ADF (Association Dentaire Française) en novembre.
- une année 2023 pleine de promesses avec, entre autres, une collaboration LIDER Diabète/UFSBD (Union Française pour la Santé Bucco-Dentaire) pour sensibiliser le public au problème diabète / santé buccodentaire, et une présence à la Foire de Paris fin avril.

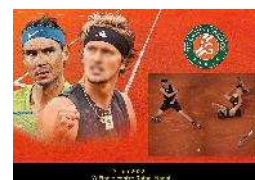


● une animation

« Diabète et V.I.P. - Saison 2 »,

par **Jean-Marc Saint-Zéby**.

Un interlude culturel, à la découverte d'une douzaine de personnalités diabétiques qui marquent ou ont marqué leur époque.



● des récompenses :

■ Le Trophée LIDER du CŒUR

Créé en 2019, il met à l'honneur le Club Lion qui allie le mieux efficacité (utilisation d'au moins 50% du matériel commandé) et générosité (don à LIDER Diabète dans la même année.), déterminant ainsi un **index de générosité** (IG = montant du don/coût du matériel utilisé).

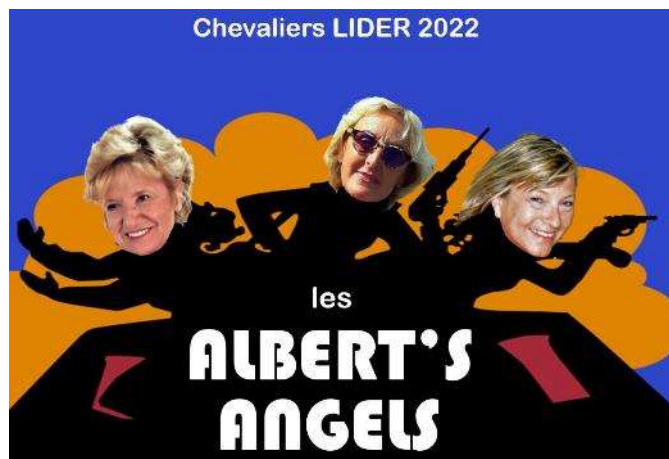
Avec un IG de 1,10 (don 500 €/151 tests valorisés à 453€), le **Trophée LIDER du CŒUR 2022** est attribué au **LC Paris**

Buttes-Chaumont représenté à l'A.G.O. par le Délégué IDF Paris, **Jacques Bessade**.



■ **Une nouvelle médaille** en 2022, celle du « **Chevalier LIDER de l'année** ».

Cette première édition a récompensé trois dames qui, par leur présence, leur patience et leur compréhension, sont essentielles à la bonne marche de l'association :



Laure Misseri, Lydie Reculeau et Annick Saint-Zéby.

● **des distinctions :**

😊 **Nelly Brun**, du LC Paris St-Georges, IPast-Gouverneur IDF Paris 2021-2022, devient **Membre d'Honneur** en reconnaissance de son précieux soutien à LIDER Diabète dans sa récente croisade parisienne.

😊 **Les Lauriers de Saint-Ayguf 2022**, décernés à quelques Chevaliers LIDER exemplaires :

- **Josiane Dupré**, Déléguée Antilles et Guyane Française.
- **Jacques Bessade**, Délégué IDF Paris.
- **Antoine Graglia** qui quitte LIDER Diabète et sa fonction de trésorier après neuf années précieuses passées au service de l'association.



De l'après-midi en A.G.O., on retiendra :

● **Quelques chiffres :**

- 57 Lions présents.
- 16 Districts représentés (15 D103 France + 1 D63 Antilles Guyane Française), dont 15 physiquement.
- 91 pouvoirs, 148 votants représentant 119 Clubs sur **193 engagés, qui validaient l'action de l'équipe en place.**

● **Un Conseil d'Administration qui se remanie** avec l'élection de 3 nouveaux administrateurs :

- **Elisabeth Lemaure**, LC Tours Cité des Arts, Déléguée LD District Centre.
- **Philippe Miralles**, LC Castelsarrazin, Délégué

suppléant LD District Sud.

■ **Mathieu Rovelli**, LC Nice Azur, Expert-comptable et nouveau Trésorier de l'association.

■ **15 Décembre : La campagne LD 2023 à mi-parcours** (Tous les résultats par District en pages 13 et 14.)

103 Clubs ont mis en place 125 sites :

- réalisant **28 036 tests** (Femmes 60 %, Hommes 40%, > 40 ans : 75%).
- alertant **1691 personnes HL sans diabète connu.**
- impliquant bénévolement 1470 Lions et sympathisants 183 médecins, 436 infirmier(e)s ou étudiants d'IFSI, 21 diététiciennes.
- totalisant plus de 9200 heures de don de soi.

31% seulement des Findrisc HL ont été saisis sur l'application LD.

Parmi eux, **2/3 présentaient un score ≥ à 12, soit 17% de risque de diabète.**

MERCI à tous les acteurs LIDER et merci aux Clubs organisateurs qui prennent soin de clôturer rapidement leur manifestation.

En enregistrant tous leurs résultats dans l'application LD (dépistages et Findrisc HL) sans obliger à de fastidieuses relances, ils témoignent ainsi :

- de leur respect du protocole LIDER, du travail logistique réalisé, des fournisseurs de matériel de tests et des donateurs, et
- de leur attachement à valoriser les résultats LIDER obtenus par la combinaison glycémie capillaire + Score Findrisc.

Quelques manifestations du « 1^{er} semestre LIDER 2023 » en images...





Mirande Lectoure (Sud)



Verdun (Est)



Saint-Clar (Sud)



Gamaches (Nord)



Avignon (Sud-Est)



St-Martin-de-Ré (Centre-Ouest)



En Guyane (D 63)...sur l'Oyapock



Le Lamentin (Martinique D 63)



Paris –Congrès ADI 2022 (IDE Paris)



Talmont St-Hilaire (Centre-Ouest)

MONTEILIMAR

L'opération du dépistage du diabète a porté ses fruits



Dépistage Gratuit du diabète

Le stand a été pris d'assaut. Photo Lions Mistral.

460 personnes sont venues samedi au dépistage du diabète organisé par le Lions club Montélimar Mistral et Lider diabète à Carrefour Soleil Levant. Parmi elles, onze ont présenté une glycémie hors limites méconnue et asymptomatique. D'où l'intérêt de cette action dont se félicitent les responsables du club-service. « Plus vite, on le sait, plus vite, on se soigne et plus belle sera la vie ». Car ce fléau du XXI^e siècle est une maladie sournoise, cachée et on n'a pas toujours conscience si l'on en est atteint. Cela nécessitera une consultation auprès de leur médecin traitant et confirmation auprès d'un labo. Pour la circonstance, 25 étudiant(e)s de l'IFSI ont fait le job en étant en situation réelle.

La Tribune - 29 septembre

ISLE ■ Retour sur... la journée mondiale du diabète du Lions Club. Le Lions Club Isle Val de l'Aurence a organisé lundi 14 novembre dernier une journée de dépistage du diabète au Super U Express d'Isle. Plus de deux cents personnes ont été dépistées



en une seule journée. Ces dernières ont beaucoup apprécié cette initiative et ont accepté de se prêter à cet exercice, en y voyant son extrême utilité. La journée mondiale du diabète se déroule chaque année le 14 novembre. À l'occasion de chaque édition, des associations locales organisent des événements, rencontres, conférences, des stands, des web-conférences pour diffuser des informations et faire compléter des questionnaires de test de risque. En 2019, près de 4 millions de personnes ont été identifiées en France comme diabétiques par l'Assurance maladie.

Le Populaire du Centre

Diabète : ces bénévoles promeuvent le dépistage

Fréjus Hier, les adhérents de l'association Lider Diabète se sont réunis à Saint-Aygulf afin de rappeler l'importance de diagnostiquer cette maladie qui tue 34 000 Français par an.

En silence, il tue une personne en France toutes les 17 minutes. L'un des drames du diabète, c'est que cette maladie n'occupe pas, dans l'espace public et dans nos conversations du quotidien, la place qui devrait être la sienne en raison de sa dangerosité. Dangerosité accrue par l'ignorance, voire le déni. C'est pour inverser cette tendance qu'Albert Misseri a fondé Lider diabète (ou « Lions international dépistage et recherche diabète »), en 2008 à Nice. « Outre les 3,5 millions de malades recensés, on estime qu'environ un million de nos compatriotes ont du diabète sans le savoir, précise celui qui a lui-même été diagnostiqué porteur de la maladie il y a de nombreuses années. C'est vers ces personnes que toutes les actions de notre association se portent. Notre raison d'être tient dans un slogan : « plus vite on le sait ;



Albert Misseri (à droite) a fondé la structure en 2008 à Nice.

(Photos G. P.)

plus vite on se soigne ; plus belle et plus longue sera la vie ». Je sais la preuve vivante que cet adage fonctionne ».

« Faites le test... pas l'autruche »

Pour Albert Misseri et ses

amis, le mot d'ordre est le dépistage à grande échelle. « Le jour de la première opération de notre association, nous avons dépisté 1 947 personnes en une journée sur la place Massena, se souvient-il. Ce jour-là, 213 personnes ont découvert

qu'elles étaient diabétiques. »

Depuis, la structure s'est développée au niveau national (où elle a permis le dépistage de 550 000 personnes dans 350 villes et elle est reconnue d'intérêt général) et dans le Var (où

elle est présente dans plusieurs villes : Draguignan, Toulon, Hyères, Brignoles, Sanary, Baudol et Saint-Raphaël). « Faites le test, pas l'autruche », peut-on lire sur les brochures de l'Indric' de Lider diabète. Ce questionnaire diffusé à grande échelle par les bénévoles est un excellent complément au dépistage par glycémie capillaire puisqu'il permet de calculer son risque d'être atteint par la maladie dans les 10 prochaines années. Le jeu en vaut la chandelle, quand on sait que le diabète (qu'il soit de type 1 ou 2) est la première cause d'amputation des membres inférieurs (10 000 cas par an en France)...

GREGORY PARIGI
gparigi@nicematin.fr

La liste complète des opérateurs de dépistage de l'association est consultable sur le site liderdiabete.org. Il est possible d'adresser un don et adresses suivantes : Lider diabète' Lions Club Résidences de France - « Le Versailes » 4, avenue des Chênes 06100 Nika.

— Il a dit —

« Le sport aide à aller mieux »

Jérôme Trublet, atteint de diabète de type 1 et athlète

« Lorsqu'on a du diabète, il faut essayer de se nourrir de manière saine. Je ne parle pas d'un régime mais d'un équilibre alimentaire. L'activité physique permet aussi d'aller mieux. Il faut privilégier les sports doux comme le vélo ou la piscine. Il faut choisir une discipline agréable que l'on pratiquera souvent. Équipé d'une pompe à insuline, je pratique l'ultra trail. Il y a peu, j'ai participé à une course de 24 heures. J'ai parcouru 107 km. »



LU POUR VOUS

• Faites votre glucose révolution J. Inchauspé.

Au cours des cinq dernières années, les scientifiques ont découvert que le glucose affecte tout le monde, pas seulement les personnes atteintes de diabète.

Si nous avons une glycémie trop élevée, nous nous sentons fatigués et affamés tout le temps, notre peau se couvre de boutons, nous développons des rides, notre équilibre hormonal souffre et, au fil du temps, nous développons des maladies chroniques comme le diabète de type 2, les maladies cardiaques...

Combien sommes-nous à ne plus jamais nous réveiller en pleine forme le matin ?

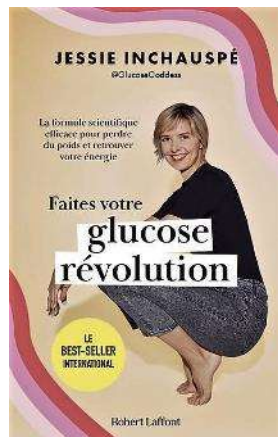
Pour tenir, certains carburent aux sucreries, d'autres, aux boissons énergétiques.

Un peu de sport, beaucoup de régimes aux noms improbables.

On a beau prendre soin de soi, la fatigue s'accumule et les kilos débordent sans que le naufrage de la vieillesse puisse tout expliquer.

La scientifique et chercheuse Jessie Inchauspé offre **des leçons simples, surprenantes et universelles pour lisser votre courbe de glucose rapidement et durablement sans suivre de régime.**

Ce livre est une nouvelle manière d'envisager sa santé, **pour améliorer la vie, quelles que soient ses préférences alimentaires.**



Editions Robert Laffont – mai 2022 – 19 €

• Sucre : comment décrocher ?

Les recommandations sanitaires sont sans équivoque : pour protéger notre santé, il faut réduire notre consommation quotidienne de sucre.

Cela ne veut pas dire qu'il faut le rayer de notre alimentation, mais qu'il faut en consommer moins et mieux.

Oui, mais comment ?

Dans son dernier numéro hors-série, « 60 Millions » vous donne les clés pour reprendre la main sur votre alimentation :

A découvrir, entre autres sujets :

- Poids, fatigue, diabète : comment rééquilibrer votre assiette.
- Test : évaluez votre consommation réelle de sucre.
- **Le lobby du sucre : de l'intox à tous les étages.**
- 16 édulcorants et sucres alternatifs au banc d'essai : agave, stévia, rapadura, sucre de coco... Ceux à privilégier, ceux à éviter.
- 107 produits de supermarché analysés. Leurs compositions décryptées.
- Gare aux influenceurs de la malbouffe qui enfument nos enfants et nos ados.
- **Les capteurs de glycémie en continu ne sont pas des gadgets.**



60 millions de consommateurs / Hors Série Spécial Sucre janvier 2023



LIDER Diabète

Ensemble, faisons reculer le diabète !

Campagne LIDER 2023, du 01-07-22 au 15-12-2022

125 sites, 103 Clubs organisateurs, 28 036 personnes testées, 1691 hors limites sans diabète connu





SUD		2355/159
Cahors		68/ 2
Carcassonne		157/ 9
Castelsarrazin		201/10
Gourdon		243/13
Le Soler		23/ 0
Mirande Astarac	Halle	98/ 5
Mirande Lectoure	Fleurance Asso	211/21
Mirande Lectoure	Fleurance Marché	167/14
Mirande Lectoure	Mauvezin	163/15
Mirande Lectoure	St-Clar	76/10
Mirande Lectoure	Ste-Christie	44/ 6
Mirepoix		72/ 6
Murat		186/ 5
Rocamadour	Gramat	37/ 1
St-Cyprien	Argeles et Canet-en-R (2 sites)	85/ 9
Toulouse		524/29



GUYANE (District 63)		760/104
Cayenne Centre-Ville		70/ 6
Cayenne Marché	19 nov	0/ 0
Macouria Kamuyeneh		22/ 1
Macouria Lycée		84/ 3
Macouria Sablance		63/ 6
Macouria Soula		142/17
Macouria Norino		13/ 2
Macouria Place des Fêtes		179/26
Ouanary		20/ 1
Remire Congrès diabète	24 nov	0/ 0
Remire Montjoly		42/20
Remire Regina		62/ 9
Saint-Laurent-du-Maroni		63/13



SUD-EST		1871/88
Avignon Pôle scientifique Fabre		293/ 4
Avignon Halles		272/17
Avignon Université		482/ 7
Bollène		19/ 3
Digne-les-Bains		271/14
Manosque		228/14
Marseille Salon des Seniors		264/29
Saint-Gilles Littoral		42/ 0



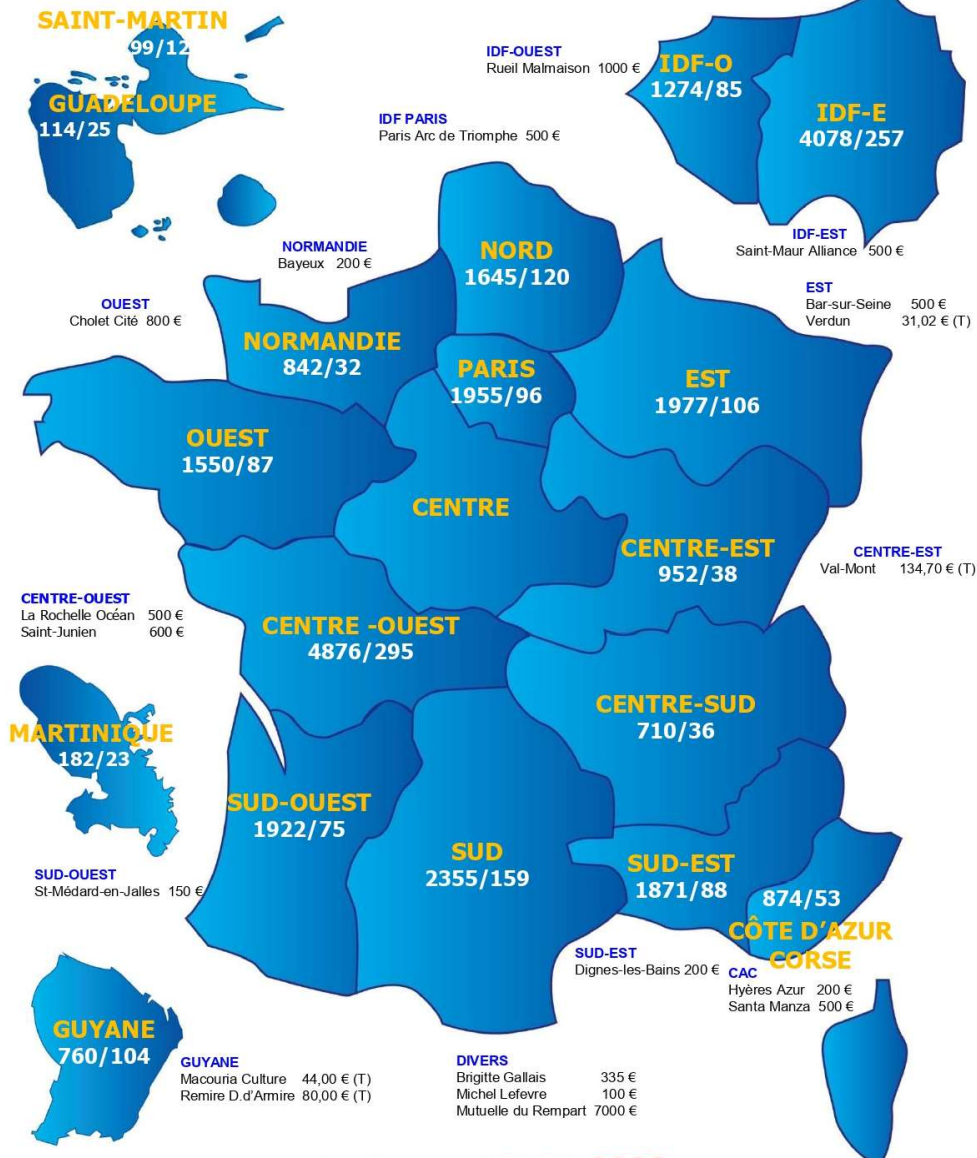
GUADELOUPE (District 63)		114/25
Les Abymes		114/25



SAINT-MARTIN (District 63)		99/12
Marigot		99/12

MARTINIQUE (District 63)		182/23
Le Lamentin La Galleria		182/23

Les sites dépisteurs n'ayant pas enregistré leurs résultats au 15 décembre sont notés : 0 / 0



(T): Tirelignes

La France LIDER 2023 du 01 juillet au 15 décembre 2022

Dons: **13 375,01 €** (Clubs: 5940,01 €, Divers: 7435 €)
28 036 personnes testées – **1691** hors-limites sans diabète connu

Vous êtes un acteur LIDER convaincu...

Alors n'hésitez pas !
Diffusez cette Infolettre à tous vos partenaires.

Ami(e)s Lions,

- **Participez** à tout moment dans l'année **à la lutte contre le diabète**
en proposant à vos responsables de Clubs
d'organiser un dépistage avec LIDER Diabète.

- N'hésitez pas à **réaliser l'une de vos manifestations annuelles**
au profit de LIDER Diabète.

- **Pensez à LIDER Diabète**
quand vous cherchez une belle cause à soutenir.

Merci d'adresser vos dons :

Par chèque à LIDER Diabète/Lions Clubs
Résidences de France - « Le Versailles »
4 av. des Chênes 06100 Nice

Par Paypal sur liderdiabete.org/faire-un-don/



LIDER Diabète

Ensemble, faisons reculer le diabète !


LIDER Diabète

Association loi 1901

RNA n°062005523 JO du 31/12/2011

Mail : infolettre@liderdiabete.org

Site : liderdiabete.org

 [liderdiabete](https://www.facebook.com/liderdiabete)